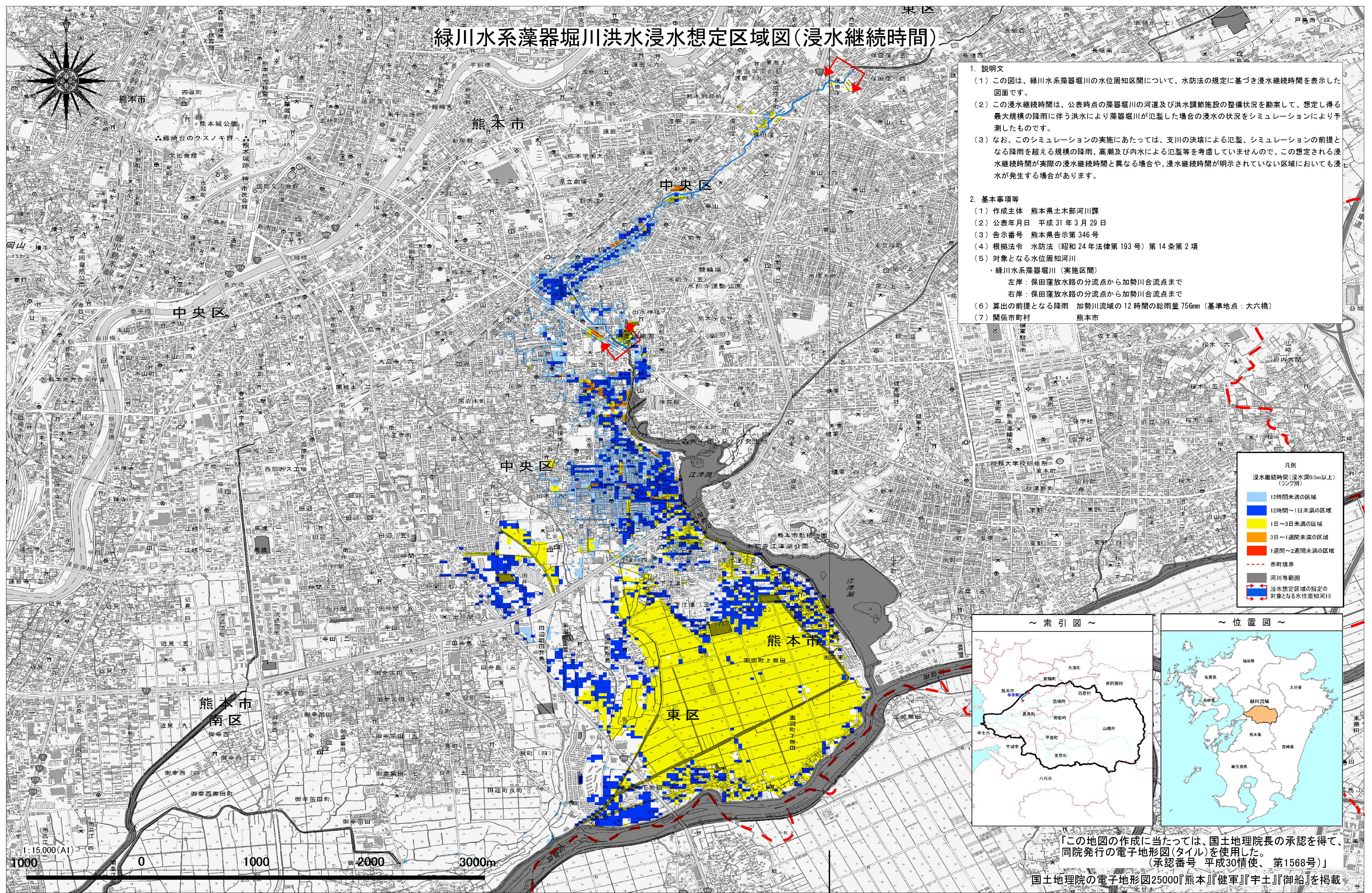


# 緑川水系藻器堀川洪水浸水想定区域図(浸水継続時間)



1. 説明文
- (1) この図は、緑川水系藻器堀川の水位周知区間について、水防法の規定に基づき浸水継続時間を表示した図面です。

(2) この浸水継続時間は、公表時点の藻器堀川の河道及び洪水調節施設の整備状況を勘案して、想定し得る最大規模の降雨に伴う洪水により藻器堀川が氾濫した場合の浸水の状況をシミュレーションにより予測したものです。

(3) なお、このシミュレーションの実施にあたっては、支川の決壊による氾濫、シミュレーションの前提となる降雨を超える規模の降雨、高潮及び内水による氾濫等を考慮していませんので、この想定される浸水継続時間が実際の浸水継続時間と異なる場合や、浸水継続時間が明示されていない区域においても浸水が発生する場合があります。
2. 基本事項等
- (1) 作成主体 熊本県土木部河川課

(2) 公表年月日 平成31年3月29日

(3) 告示番号 熊本県告示第346号

(4) 根拠法令 水防法（昭和24年法律第193号）第14条第2項

(5) 対象となる水位周知河川

・緑川水系藻器堀川（実施区間）

左岸：保田窪放水路の分流点から加勢川合流点まで

右岸：保田窪放水路の分流点から加勢川合流点まで

(6) 算出の前提となる降雨 加勢川流域の12時間の総雨量756mm（基準地点：大六橋）

(7) 関係市町村 熊本市

- 凡例
- 浸水継続時間(浸水深0.5m以上)

(ラング別)

12時間未満の区域

12時間～1日未満の区域

1日～3日未満の区域

3日～1週間未満の区域

1週間～2週間未満の区域

市町境界

河川等範囲

浸水想定区域の指定の対象となる水位周知河川



「この地図の作成に当たっては、国土地理院長の承認を得て、同院発行の電子地形図(タイル)を使用した。(承認番号 平成30情使、第1568号)」  
国土地理院の電子地形図25000『熊本』『健軍』『宇土』『御船』を掲載